



L'écologie raisonnée au service du sport et du paysage

SUPERTHERM®

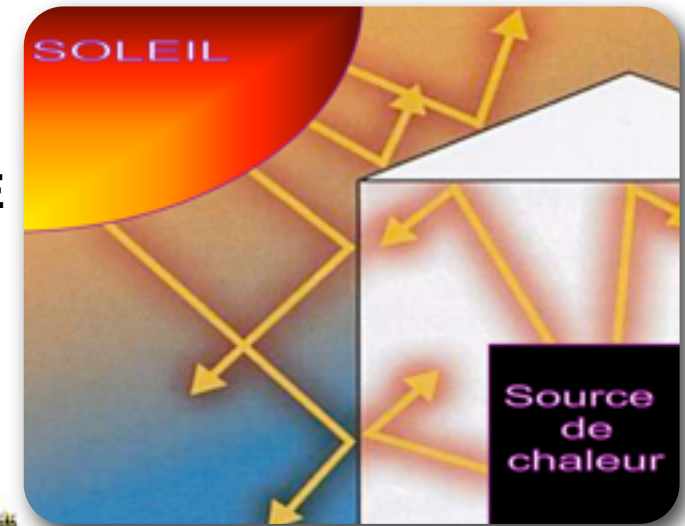
ISOLATION THERMIQUE & PERFORMANCE ÉNERGÉTIQUE

Revêtement céramique conçu pour arrêter et réfléchir le rayonnement thermique. Il n'absorbe pas la chaleur et est efficace à faible épaisseur (de l'ordre de 300µ sec soit 3/10^{ème} de mm).

CARACTÉRISTIQUES

Produit mono composant
Couleur du film sec : Blanc
Aspect du film sec : Mat
Densité spécifique : 1,4
Extrait sec volumique calculé : 52 %
Elongation : 125 %

Point d'ébullition : 192° C
Point de congélation : - 1° C
Point d'éclair : N/A
VOC : 67 gr/l
Facteur K : 0,004 W/m² . ° C
Flexibilité : 180 °



SUPERTHERM®
La protection thermique facile à appliquer

Épaisseur du film sec :
Brosse, rouleau : 200 microns
Pistolet Airless : 175 microns

Nombre de couches recommandé : 2
(Épaisseur optimum ≈ 300 microns)

Rendement théorique
Brosse, rouleau, pistolet Airless : 2,8 m²/l, 2 m²/kg pour 175 micron sec

Temps de séchage pour 175 microns sec :

	10°	20°	40°
Hors poussière	90 mn	60 mn	30 mn
Sec apparent	4 heures	4 heures	4 heures
Complet	15 jours	12 jours	8 jours

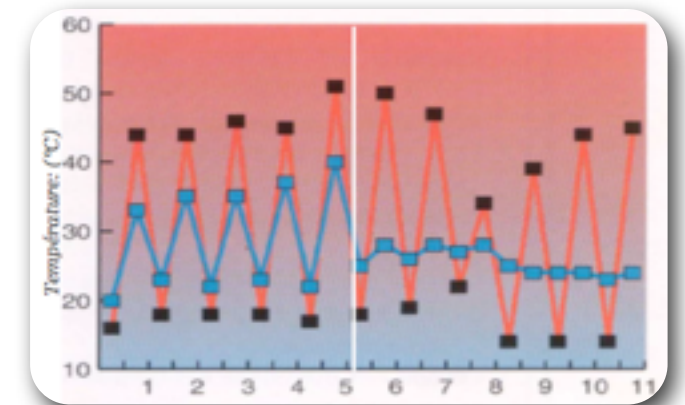
Délai de recouvrement : À 20° C : 4 h minimum

Diluant associé : eau, 10 % maximum

Nettoyage des outils à l'eau

Conditionnement standard : Bidon plastic de 18,925 litres
Fût métallique de 208 litres

Stockage : A l'abris du gel. Délai de conservation : 3 ans sous abri à une température comprise entre 5 et 40° C (sous emballage d'origine non ouvert)



Sports Paysages Solutions
4 rue Henri Madoré
ZI les Sables
97427 Etang-Salé
Tel. 02 62 26 52 62
www.sp-solutions.fr

